



SCHMID  
ANLAGENBAU



SCHMIDe  
Deine Zukunft  
mit UMS



# ICH WERDE

# MaschinenbauTechnikerIn

Bei MetalltechnikerInnen dreht sich alles um Metalle, Maschinen und Werkzeuge. Die Aufgabenbereiche reichen dabei, je nach Schwerpunkt, von der Be-/Verarbeitung von Metallen zu Bauteilen und (Halb-)Fertigprodukten, über Herstellung von Maschinen und Werkzeugen, bis zum Zusammenbau. Die Ausbildung umfasst verpflichtend eine 2-jährige Ausbildung im Grundmodul „Metalltechnik“ und eine 1,5-jährige Ausbildung im Hauptmodul „Maschinenbau-“

technik“. Zusätzlich kann in einem weiteren halben Ausbildungsjahr ein zweites Hauptmodul oder ein Spezialmodul gewählt werden.

## Money, Money, Money

Stand 2018

1. Lehrjahr: 593,95€

3. Lehrjahr: 1.071,59€

2. Lehrjahr: 796,45€

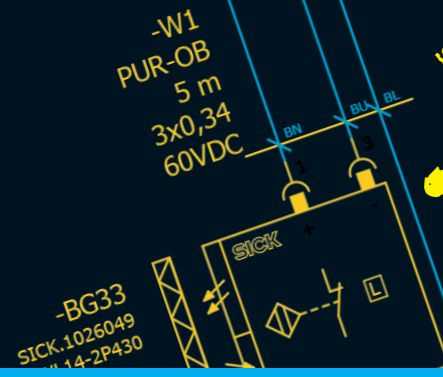
4. Lehrjahr: 1.439,58€

## AUFGABEN

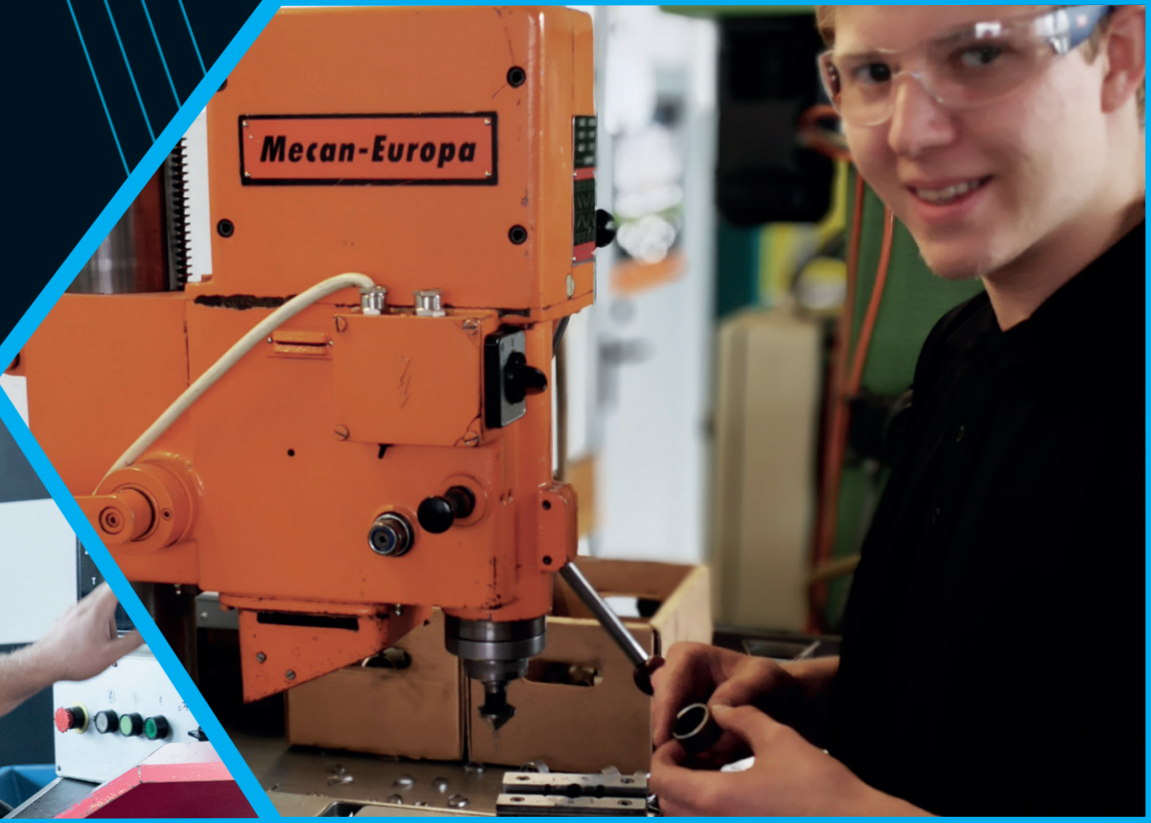
- Bauteile für Maschinen und Anlagen herstellen
- Technische Unterlagen, Skizzen und Werkzeichnungen lesen und teilweise anfertigen
- Metallbearbeitende Verfahren wie Bohren, Drehen, Fräsen, Schleifen, Biegen, Feilen, Stanzen, Lochen etc. anwenden
- Verschiedene Schweißtechniken wie z. B. Gasschmelz-, Elektro- und Schutzgasschweißen anwenden
- Maschinen und Anlagen zusammenbauen, montieren, prüfen und in Betrieb nehmen
- Pneumatische, hydraulische Bauelemente zusammenbauen, verbinden und prüfen
- Rechnergestützte (CNC-)Werkzeugmaschinen programmieren und bedienen
- Probeläufe durchführen

- Regelmäßige Wartungs- und Servicearbeiten an Maschinen und Produktionsanlagen durchführen
- Ersatzteile und Komponenten herstellen und einbauen
- Fehler, Mängel und Störungen an Maschinen und Anlagen suchen, eingrenzen und beseitigen





# ICH WERDE MechatronikerIn



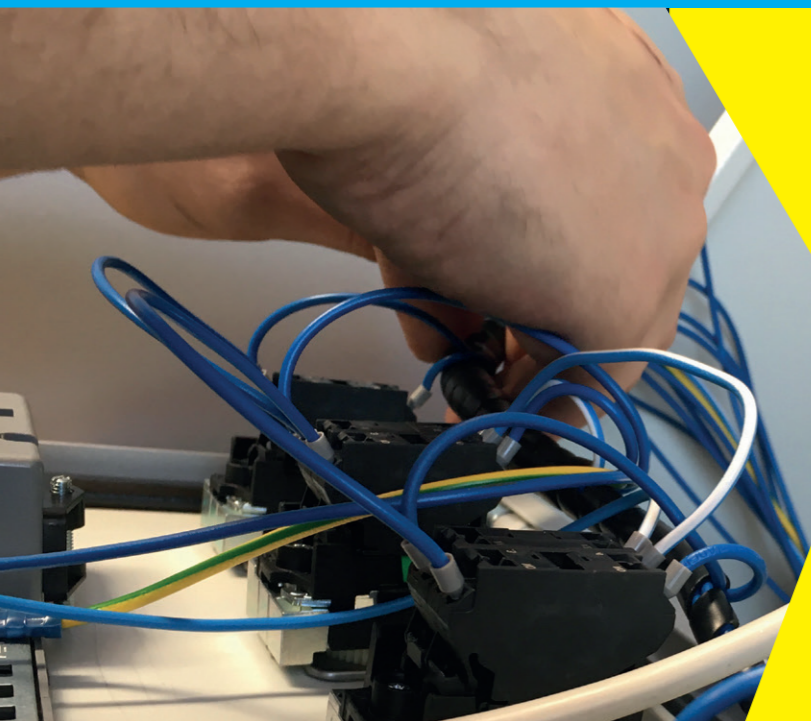
Der bzw. die MechatronikerIn ist MechanikerIn und ElektronikerIn in einer Person. Als MechatronikerIn baust, montierst, installierst und wartest du mechatronische Systeme. Hier handelt es sich um Anlagen, die aus mechanischen („mecha“) und elektronischen („tronisch“) Elementen bestehen.

dauert 3,5 Jahre und findet im Betrieb, sowie in der Berufsschule statt. Technisches und mathematisches Verständnis, sowie handwerkliches Geschick sind wichtige Voraussetzungen für diesen Beruf.

## Money, Money, Money

Stand 2018

- 1. Lehrjahr: 593,95€    3. Lehrjahr: 1.071,59€
- 2. Lehrjahr: 796,45€    4. Lehrjahr: 1.439,58€



- Mechatronische Teile herstellen und bearbeiten
- Mechatronische Baugruppen und Komponenten zusammenbauen und abgleichen
- Mechanische, elektrische und elektronische Bauelemente zusammenbauen und installieren
  - Baugruppen und Komponenten zusammenbauen und installieren
  - Maschinen, Geräte, Anlagen und Anlagenteile ausbauen, zerlegen und zusammenbauen
  - Systemkomponenten, Netzwerke und Bussysteme zusammenstellen und verbinden

- Mechatronische Hardwarekomponenten und Softwarekomponenten installieren und prüfen
- Mechatronische Systeme programmieren, prüfen und Instand halten
- Steuerungsprogramme (z. B. SPS) eingeben, Testprogramme erstellen und anwenden
- Kabelverbindungen herstellen
- Leitungen zurichten, verlegen und anschließen
- Technische Dokumentationen, Service- und Wartungsprotokolle, Listen und Journale führen



# MEINE AUFGABEN

YOU SAY I DREAM  
TOO BIG.  
I SAY YOU THINK  
TOO SMALL.

# WIE

WIR, die Firma SCHMID Anlagenbau, stehen für Innovation, Qualität und Sonderlösungen. Doch was steht hinter diesen Begriffen?

Die Leidenschaft.

Die Leidenschaft, andere Wege zu gehen. Den Raum der Gewohnheit zu verlassen, Dinge anzupacken und immer offen für neue Herausforderungen zu sein.

Die Leidenschaft, egal wie hoch die Messlatte liegt, immer oben anzusetzen.

Im Team, Hand in Hand, mit den besten Materialien und den modernsten Fertigungsprozessen zu arbeiten.

Die Leidenschaft, das Individuelle zu fertigen. Das Unmögliche möglich zu machen und passgenaue Lösungen für unsere Kunden zu kreieren.

# WAS

Das perfekte Zusammenspiel von Leidenschaft, Technik und Innovation - Sondermaschinenbau aus Göfis. Bei uns wird geplant, gefertigt, kontrolliert und montiert.

Die Bereiche Projektierung und Konstruktion, Elektrotechnik und Steuerungstechnik, Schweißerei, Lackiererei, Dreherei und Fräserei, Hydraulik, Werksmontage, Endmontage und After Sales werden von uns Inhouse abgedeckt.

# WER

Wir sind ein Team aus 65 fachkompetenten Männern und Frauen, die jeden Tag ihr Bestes geben um unsere Kunden zu begeistern und von der SCHMID-Qualität zu überzeugen. Doch genauso wichtig wie die Frage „Wer wir sind“, ist die Frage „Wie wir sind“ - und zwar

„Aus Leidenschaft Anders“.

„DON'T BE  
AFRAID OF BEING  
DIFFERENT, BE  
AFRAID OF BEING  
THE SAME AS  
EVERYONE ELSE.“

# WIESO WESHALB WARUM

1982: Göfis, da wo die Berge den Himmel küssen und die Pizzeria Trattoria Villa Antonio ihre kulinarischen Machenschaften treibt - gründete Werner Schmid die Firma SCHMID als Einzelunternehmen. Hieraus entstanden die Firmen SCHMID Anlagenbau GmbH (Göfis) und Schmid SME GmbH (Satteins). Wir, die Firma SCHMID Anlagenbau, sind ein mittelständiger international tätiger Familienbetrieb, der in 2. Generation von Stephan Schmid geführt wird. Wie sagt man so schön, aus Göfis in die Welt. So können wir auf eine 36 jährige internationale Projekterfahrung zurückblicken. Ein Ass haben wir aber noch im Ärmel - 7.300m<sup>2</sup> bebaute Büros und Produktionsfläche in Göfis und Egg und Antonio, der ist unser Nachbar.





AUS LEIDENSCHAFT  
**ANDERS**

Ausbildungsbetrieb seit 30 Jahren

BEI FRAGEN WENDET EUCH GERNE AN MICHELLE AMANN -  
**+43 5522 7281416**  
WIR FREUEN UNS VON EUCH ZU HÖREN



**SCHMID**  
ANLAGENBAU

SCHMID Anlagenbau GmbH | Römerstraße 84 | 6811 Göfis |  
Tel +43 5522 72814 | [office@schmidgroup.at](mailto:office@schmidgroup.at) | [www.schmidgroup.at](http://www.schmidgroup.at)